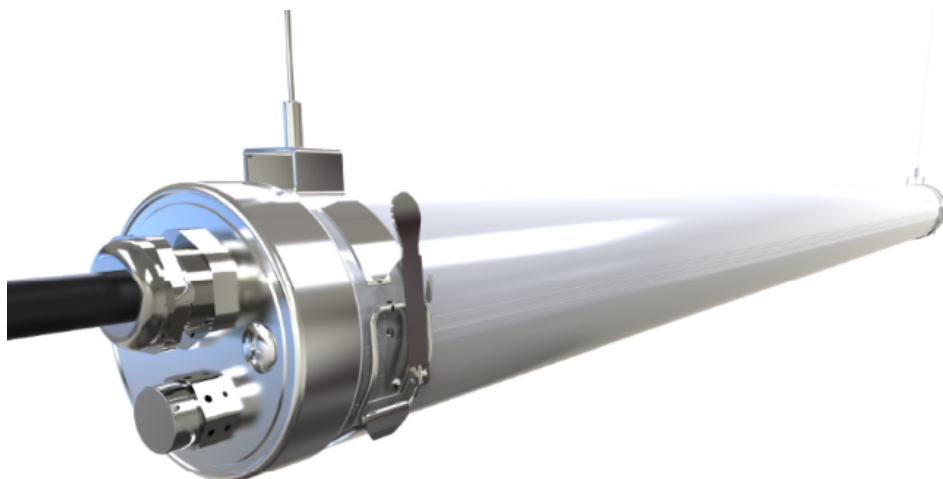


Luminaire étanche / Rancher / PD-SL-P69



Le Rancher produit une lumière vive; garantit une triple étanchéité, soit à la poussière, à la vapeur et à l'eau; et résiste aux chocs. Le bâti PC/PE et les couvercles en acier inoxydable le rendent résistant à la corrosion et au vieillissement.

Il peut être utilisé à l'intérieur comme à l'extérieur. Idéal pour les applications agricoles : élevage de volaille et de bétail ou tout endroit humide, trempé ou sale.

Le Rancher est un luminaire au rendement élevé nécessitant une maintenance minimale et à faible consommation énergétique.

Modèle	PC et PE			PC seulement			
	PD-SL-P69-20	PD-SL-P69-36	PD-SL-P69-45	PD-SL-P69-30	PD-SL-P69-50-4	PD-SL-P69-50-5	PD-SL-P69-60

Puissance	20 W	36 W	45 W	30 W	50 W	50 W	60 W
Lumens	2 600 / 3 200 lm	4 700 / 5 760 lm	5 700 / 7 200 lm	3 900 / 4 800 lm	6 500 / 8 000 lm	6 500 / 8 000 lm	7 800 / 9 600 lm
Tension d'entrée	AC 200 – 240 V 50/60Hz						
Angles de faisceaux	120°						
IRC	> 82						
CCT	3 000 K / 4 000 K / 5 000 K / 6 000 K						
Source de lumière	SMD 2835						
Conducteur	Conducteur certifié sans scintillement ENEC						
Facteur de puissance	0,95 +						
Distorsion	< 15 %						
Protection de surtension							
Temp. de fonctionnement	-25 °C ~ +40 °C						
Options de gradation	0 / 1-10V / Dali dim. (optionnel)						
IP	IP69						
Durée de vie	50 000 h						
Dimensions	600 x 75 mm	1200 x 75 mm	1500 x 75 mm	600 x 75 mm	1200 x 75 mm	1500 x 75 mm	1500 x 75 mm
Poids	1,2 kg	2,2 kg	2,7 kg	1,2 kg	2,2 kg	2,7 kg	2,7 kg
Garantie	Limitée de 5 ans (remplacement)						
Matériaux	Bâti entier en PC/PE (options givrée ou translucide) / couvercles en acier inoxydable (option S3616) (matériaux anti-corrosion, anti-UV, essai au fil incandescent 850 °C, approbation LK10, 94v0)						



lighting solutions
solutions d'éclairage

1435, chemin Saint-Armand
Saint-Armand (Québec)
J0J 1T0 Canada

(514) 433.3386
www.purplelighting.com
info@purpledistribution.com

Luminaire étanche / Rancher / PD-SL-P69

Accessoires

Corde de suspension
(utilisée pour accrochage)



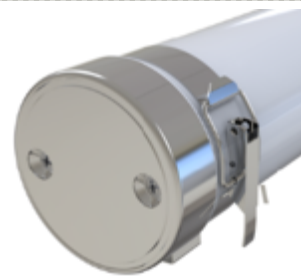
Assemblage S316



Raccord rapide à 5 broches
maximum (utilisé pour liaison
à intensité variable)



Embout et agrafes
pour acier inoxydable
de qualité S316



Corde de suspension
pour acier inoxydable de
qualité S316



Raccord pour
acier inoxydable de
qualité S316

